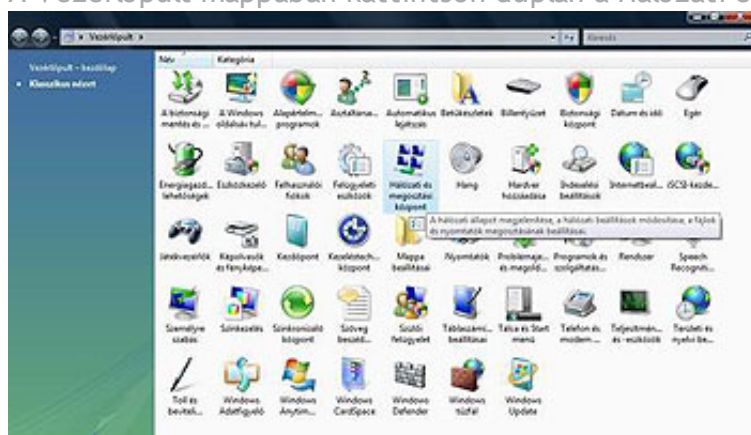


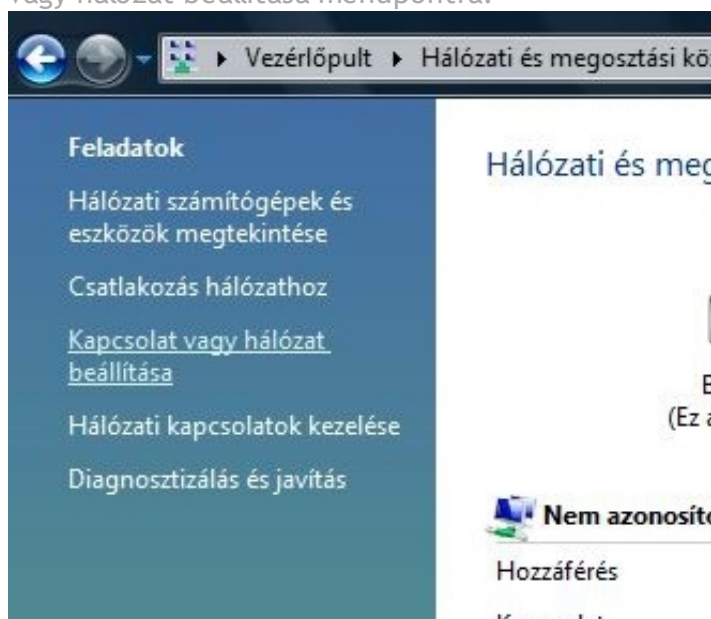
Nyissa meg a Start menüben található Vezérlőpultot



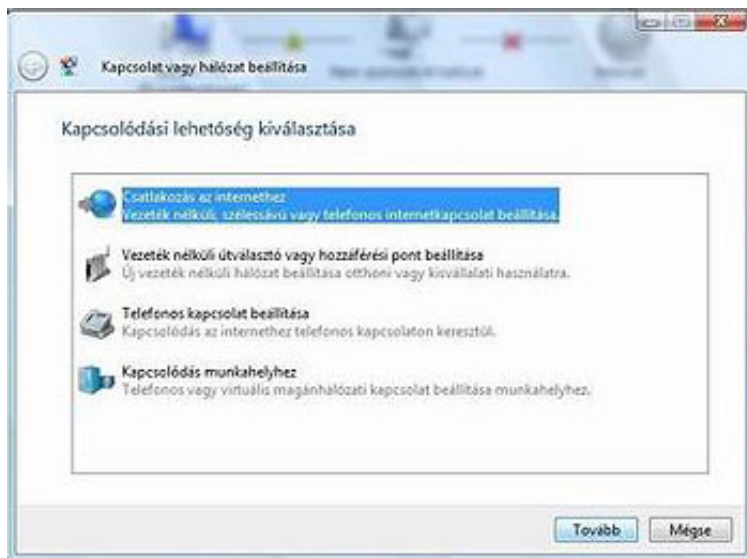
A Vezérlőpult mappában kattintson duplán a Hálózati és megosztási központ ikonra



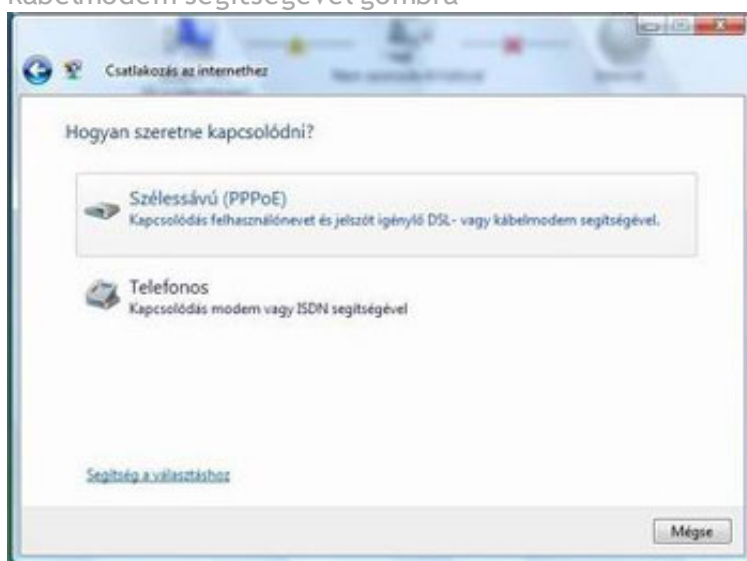
Kattintson a Hálózati és megosztási központ mappa bal oldalán található menüben található Kapcsolat vagy hálózat beállítása menüpontra.



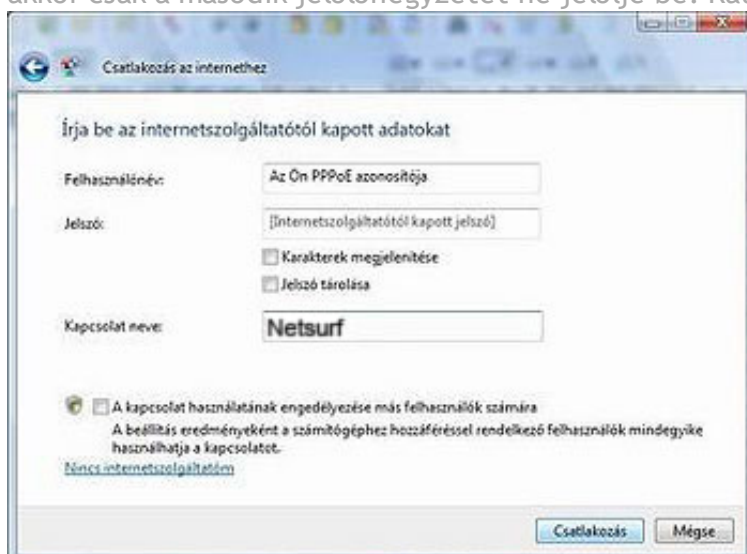
Jelölje be a Csatlakozás az internethez opciót és kattintson a Tovább> gombra



Kattintson a Szélessávú (PPPoE) Kapcsolódás felhasználónevet és jelszót igénylő DSL - vagy kábelmodem segítségével gombra



Adja meg a szerződésben rögzített felhasználónevet és jelszavát (megegyezik az e-mail címe felhasználónevével és jelszavával), majd a jelszavát ellenőrzés céljából ismétlje meg. Amennyiben szeretné, hogy a számítógép megjegyezze jelszavát, jelölje a Jelszó tárolása jelölőnégyzetet. Írja be az internetszolgáltató nevét (Netsurf). Amennyiben több személy használja a számítógépet és mindannyian ezt az internet kapcsolatot használják, jelölje be A kapcsolat használatának engedélyezése más felhasználók számára jelölőnégyzetet. Ha valaki más internetkapcsolatot használ, akkor csak a második jelölőnégyzetet ne jelölje be. Kattintson a csatlakozás gombra.



Az internetre a Hálózati kapcsolatok menüpontban, vagy az asztalon megjelenő tárcsázó ikonnal csatlakozhat.